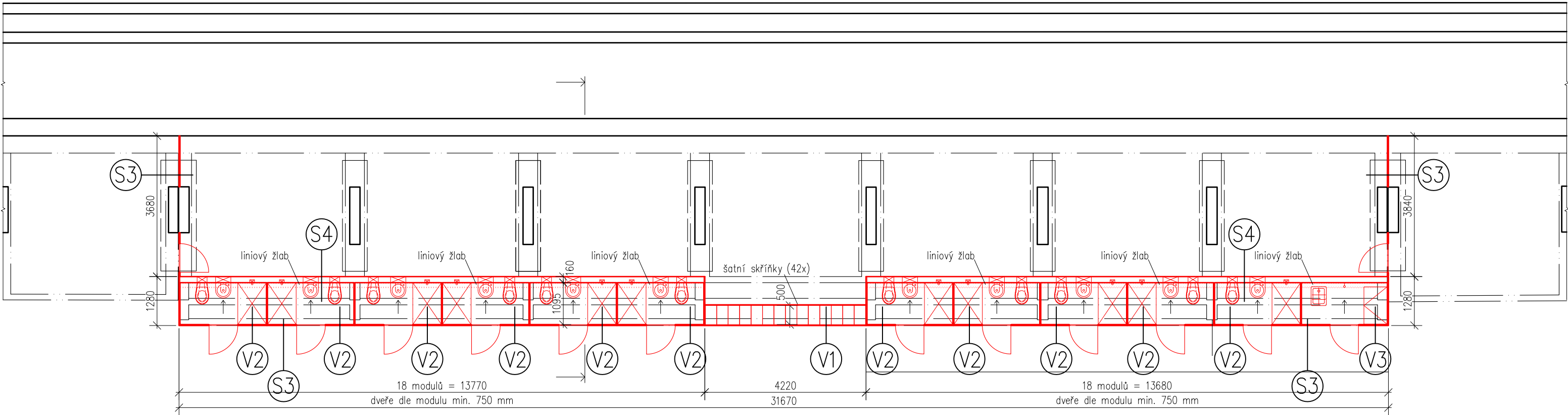
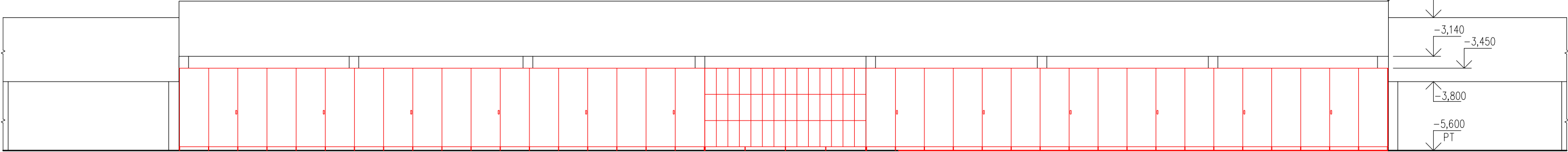


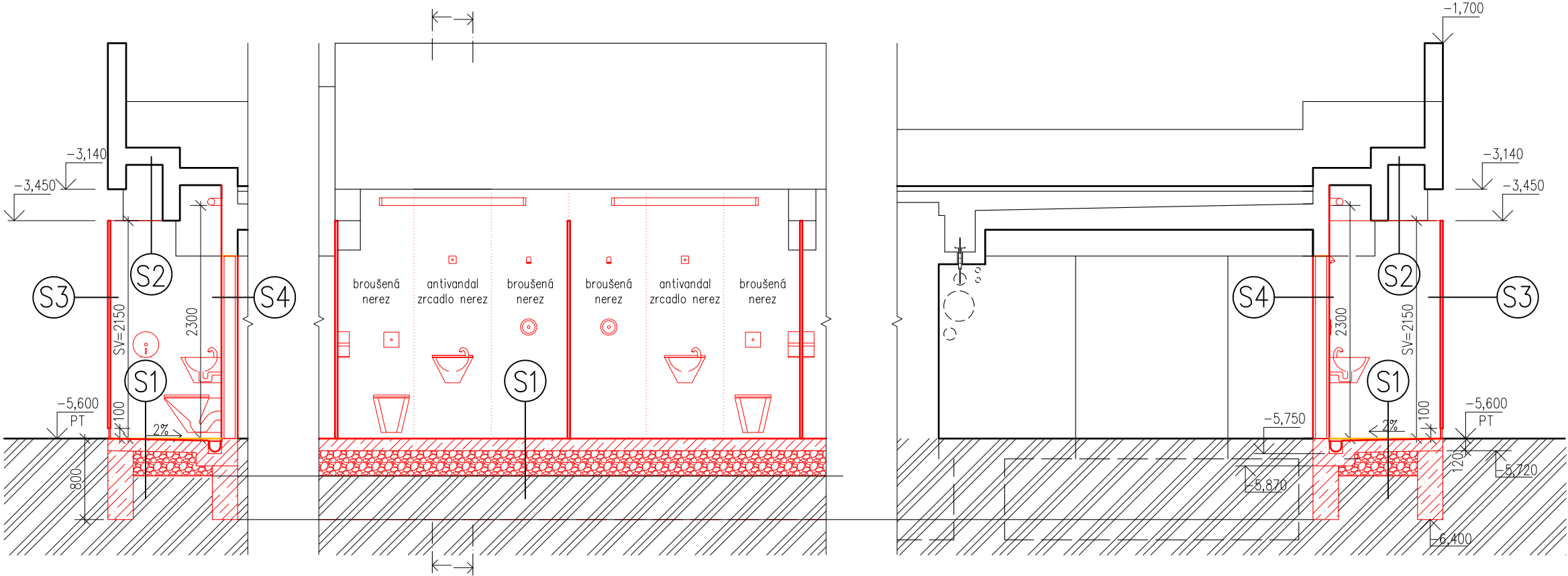
PŮDORYS 1.PP (1:100)



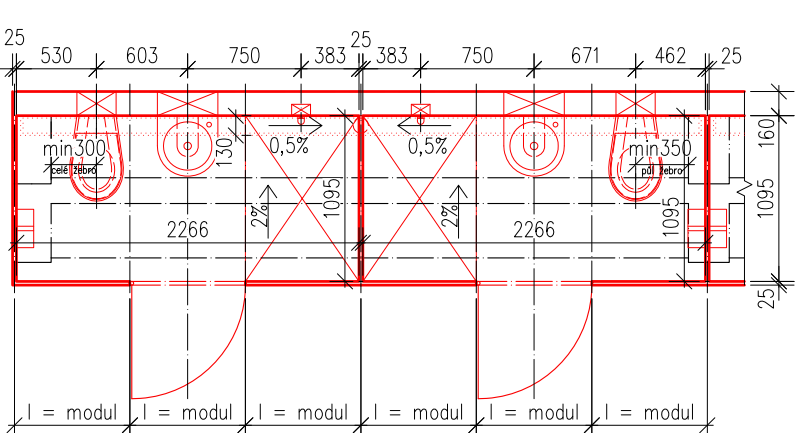
POHLED JIŽNÍ (1:100)



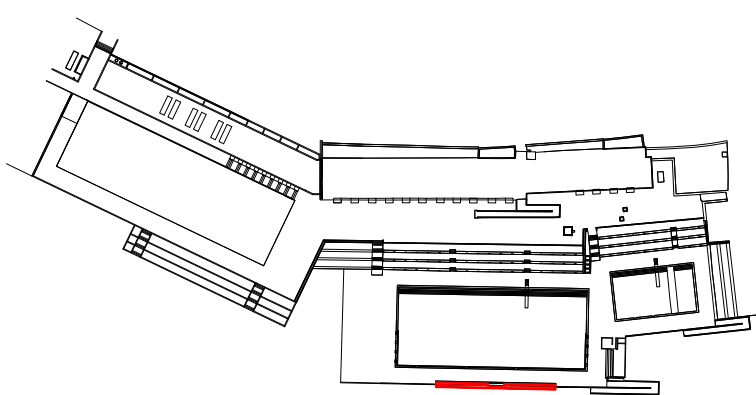
ROZVINUTÉ ŘEZPOHLEDY (1:50)



PŮDORYS KABIN (1:50)



SITUAČNÍ SCHÉMA (1:2000)



SKLADBY KONSTRUKCÍ:

- ① Podlaha v kabinách na terénu
- protiskluzná hydroizolační epoxypodobná stěrka ve spádu 2 mm
  - vyrovnávací mrazuodolná stěrka 5 mm
  - ŽB deska ve spádu 120 mm
  - hutněný podsyp fr. 8–32 50 mm
  - hutněný podsyp fr. 16–64 200 mm
  - zemní plát (modul přetvárnosti min. 45 MPa)
- ② Stávající stopy a betonové konstrukce
- silikátový lazurovací nátěr
  - opravná stěrková hmota, mrazuvzdorná 2–10 mm
  - penetrační nátěr
  - stávající povrch, opískovaný, zapravené nerovnosti
- ③ Montovaná příčka, jednoduchá, komplet sestava vč. kování a dveří
- desky z HPL laminátu pro venkovní použití 12 mm
- ④ Montovaná příčka, dvojitá, s instalační mezerou, komplet sestava
- obklad nerez AISI 316, povrch mat a zrcadlo (viz pohled) 0,8 mm
  - podkladní desky z HPL laminátu pro venkovní použití 10 mm
  - instalační mezera, dvojitě nosné, profily pozink 2 mm 140 mm
  - odnímatelné desky z HPL laminátu pro venkovní použití 10 mm

VÝROBKÝ:

- ① Sestava skříňek, 1 kpl
- Rozměry cca 4200x500x2150 mm, zaměřit dle prostoru. Komplet montovaná sestava 42 skříňek vč. kování, dveří a čipových zámků. Vyrobeno z desek z HPL laminátu pro venkovní použití tl. 8 mm, doplňky nerez. Odsouhlasit dílenskou dokumentaci a provedení všech povrchů.
- ② Sestava sanitárních doplňků, 11 kpl
- Provedení antivandal, materiál nerez AISI 316, sestava obsahuje: 1x zásobník na toaletní papír uzamykatelný 1x dávkovač mýdla k zabudování, uzamykatelný 2x háček na oděvy, skryté upevnění 1x polička na mýdlo do sprchy, skryté upevnění Odsouhlasit katalogové listy nebo vzorky.
- ③ Uzamykatelná policová skříň v úklidové komoře, 1 kpl
- Rozměry cca 600x1090x2150 mm, zaměřit dle kabiny. Komplet skříň vč. kování, 4ks polic, dveří a zámku, vestavěno v úklidové komoře. Vyrobeno z desek z HPL laminátu pro venkovní použití tl. 8 mm, doplňky nerez. Odsouhlasit dílenskou dokumentaci a provedení všech povrchů.

SPECIFIKACE SANITA:

**LINIOVÝ PODLAHOVÝ ŽLAB**  
Nerezový průběžný žlab s odnímatelným roštem šířky 70 mm, provedení ke stěně se zvýšeným lemem. Jeden odpad na jednu kabínu, umístění odpadu v místě sprchy. Materiál nerez AISI 316. Referenční výrobek např. AZP PZ 011, rošt gamma 1.

**SPRCHA**  
Automatická sprchová baterie ovládaná piezotlačítkem, na tepelně upravenou vodu, sprchové ramínko naklápěcí, průtok 9 l/min, provedení antivandal. Materiál nerez AISI 316. Referenční výrobek např. AZP AUS 11 + SP 4.

**UMÝVÁTKO**  
Nerezové kónické závěsné umyvadlo, automatická stojánková baterie ovládaná piezotlačítkem. Provedení antivandal. Materiál nerez AISI 316. Referenční výrobek např. AZP AUM 027 + AUM 18P.

**KLOZET**  
Závěsný nerezový klozet s tvrzeňým sedátkem černé barvy, předstěnový systém pro WC s nerezovým krytem ovládaný piezo tlačítkem. Provedení antivandal. Materiál nerez AISI 316. Referenční výrobek např. AZP AUZ 01 + BSAZ 5 + BSAZ 01P.

**VÝLEVKVA**  
Závěsná nerezová výlevka s roštem, páková baterie pro teplou a studenou vodu, otočné vysoké ramínko. Materiál nerez AISI 316. Referenční výrobek např. AZP VL 06 1 + AUM 2

SPECIFIKACE ELEKTRO:

Svítlidla Vyrtych Aqua 70 LED, odolný PC kryt, IP66/IP67/IP68/IP69, l= 1250mm, čidlo pohybu nerez

LEGENDA STAVEBNÍCH ÚPRAV:

- Stávající konstrukce
- Rušené konstrukce
- Nové konstrukce

LEGENDA MATERIÁLŮ:

- Železobeton, beton C20/25, betonářská výztuž R10505 10mm
- Prostý beton C20/25
- Štěrkový podsyp, frakce kameniva 8–32mm, 16–64mm

±0 = 290.80 m. n. m.

generální projektant akce:	Ing. arch. Antonín Novák	Architekti D.R.N.H. s. r. o. Průchodní 2, 60200 Brno 542 211 881, atelier@drnh.cz
vypracoval:	Ing. arch. Eduard Štěrbač, Ing. Michael Pavliš	
investor:	Statutární město Brno, městská část Brno-střed Dominikánská 2, 601 69 Brno	
stavba:	Sportovní a rekreační areál Kraví hora v Brně - III. etapa rekonstrukce a dostavby - rozšíření sociálního zázemí	stupeň dokumentace: společný souhlas datum: 04 / 2020 formát: 2 x A4 měřítko: 1 : 50, 1:100
díl:	D1.2.1 Architektonicko-stavební řešení	číslo výkresu: D1.2.1.51
obsah:	Půdorys 1.PP, řez, pohled	